

Instrumento N° 1

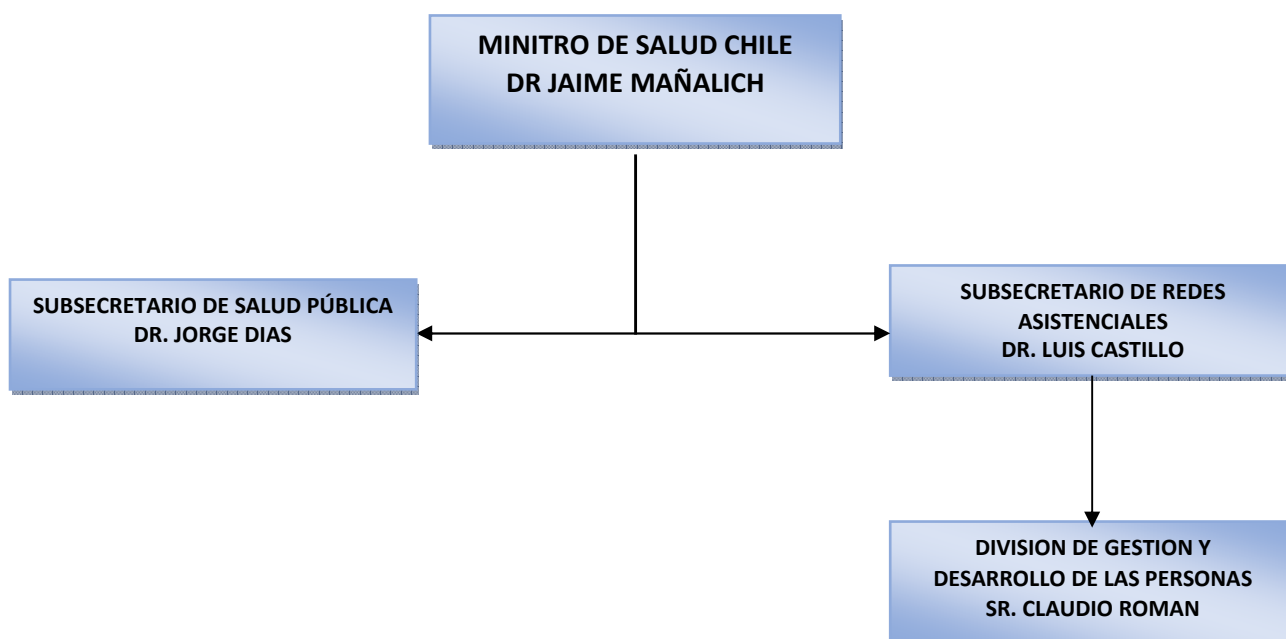
Cuestionario Base para la Evaluación de Programas de Recursos Humanos en Salud

INTRODUCCIÓN

Este cuestionario incluye preguntas clave que deben servir de base para la evaluación de los programas de RHS, como parte del proceso de la medición de las metas regionales de Recursos Humanos de Salud (RHS) en la Región. Las preguntas son dirigidas al Director de RHS u puesto semejante, proveen una visión general sobre los procesos de desarrollo, implementación y resultados de los programas de RHS en el país. En el cuestionario se sugiere una gama de posibles respuestas a las preguntas con el fin de facilitar el ejercicio de evaluación.

País	Chile
Organización	Ministerio de Salud
Nombre del Programa de Acción o Política pública de acción o política publica	“Política de Formación de Especialistas en Chile”
Nombre del encuestado	Claudio Roman Codoceo
Organización	Subsecretaria de Redes Asistenciales
Cargo que desempeña	Jefe División de Gestión y Desarrollo de las Personas
Nivel jerárquico	3er nivel jerárquico

Organigrama Institucional



CONTEXTO DE PLANEAMIENTO

1. ¿Cuáles son las tres prioridades de RHS para el Ministerio de Salud?

Clasificarlos por orden de prioridad.

<i>Oferta de RHS</i>		<i>Capacidad de Planificación de los RHS</i>	
<i>Vacancia de empleo</i>		<i>Capacidad de Gestión de Personal</i>	
<i>Distribución geográfica</i>		<i>Condiciones de Trabajo</i>	
<i>Emigración</i>		<i>Identificación de necesidades</i>	
<i>Alineación de la formación con las necesidades</i>		<i>Otro (describir)</i>	
<i>Reclutamiento y retención</i>			

2. ¿Qué programas e iniciativas claves de RHS fueron desarrolladas para hacer frente a estas prioridades?

Lista _____ No aplicable _____

Ejemplo de opciones de Programas / iniciativas para aumentar la oferta de RHS:

- *Introducir iniciativas activas de contratación de personal*
- *Ampliar la matrícula del programa de entrenamiento*
- *Introducir / expandir becas estudiantiles*
- *Introducir compromiso para el retorno estudiante al servicio*
- *Mejorar las condiciones de trabajo, la flexibilidad, el despliegue y los incentivos*
- *Aumentar las metas / cuotas de inmigración temporal y permanente*
- *Aumentar la financiación total de puestos de trabajo*
- *Ampliar los equipos de atención primaria y el número de personal auxiliar*
- *Establecer contratos de servicios público-privados*

3. De la lista anterior (P. 2), ¿cuáles son los principales programas o iniciativas en el país que se encuentran actualmente en funcionamiento para hacer frente a las prioridades de los RHS?

Programa / Iniciativa Uno _____ (describa)

Programa / Iniciativa Dos _____ (describa)

4. ¿Qué programas o iniciativas se están planificando o implementando?

Describa los programas e iniciativas de los RHS en las categorías pertinentes.

También designe los programas e iniciativas de RHS según sea planeado (P) o implementado (I) -

<i>Oferta de RHS</i>		<i>Capacidad de Planificación de los RHS</i>	
<i>Vacancia de empleo</i>		<i>Capacidad de Gestión de Personal</i>	
<i>Distribución geográfica</i>		<i>Condiciones de Trabajo</i>	
<i>Emigración</i>		<i>Identificación de necesidades</i>	
<i>Alineación de la formación con las necesidades</i>		<i>Otro (describir)</i>	
<i>Reclutamiento y retención</i>			

IMPLEMENTACIÓN DEL PROGRAMA

5. ¿Cuáles son los principales éxitos del proceso de implementación de los programas de RHS en relación con los objetivos generales de la salud?

Describa.

6. Señale los principales factores facilitadores presenten la implementación del Programa de Acción o Política pública

7. Señale los principales factores sociopolíticos presentes en la implementación del Programa de Acción o Política pública

8. Señale los principales factores de Gestión Administrativa presentes en la implementación del Programa de Acción o Política pública

9. ¿Cuáles son las principales lecciones aprendidas en el proceso de implementación de programas de RHS?

Indique todos los que aplican en cada categoría. Describa.

Procesos de Planificación		Formación del personal	
Mecanismos de Comunicación		Liderazgo	
Niveles de participación		Apoyo del personal	
Satisfacción de los participantes		Roles / responsabilidades identificados	
Sensibilización y conocimiento de los participantes		Presupuesto y apoyo	
Apoyo presupuestario		Otros (proporcione detalles)	
Apoyo de información			

10. ¿Cuáles son los mayores desafíos?
Indique todas las que correspondan. Describa.

Procesos de Planificación		Formación del personal	
Mecanismos de Comunicación		Liderazgo	
Niveles de participación		Apoyo del personal	
Satisfacción de los participantes		Roles / responsabilidades identificados	
Sensibilización y conocimiento de los participantes		Presupuesto y apoyo	
Apoyo presupuestario		Otros (proporcione detalles)	
Apoyo de información			

11. ¿Cómo podría mejorar el actual proceso de implementación de programas?
Describa en relación con los desafíos identificados anteriormente.

RESULTADOS DEL PROGRAMA

12. ¿Cuáles son las brechas fuertes / débiles que aún persisten con respecto a la consecución de los objetivos de RHS?

Enumerar y describir.

- El apoyo político _____
- Los niveles de participación _____
- El presupuesto del programa _____
- La coordinación del programa _____
- La implementación del programa _____
- Claridad de los objetivos _____
- Diseño del programa _____
- La falta de claridad de rol _____
- La falta de apoyo de datos / información _____
- Otro _____

13. ¿En qué medida los programas RHS han contribuido al fortalecimiento del personal de salud?

Describir.

Oferta de RHS		Capacidad de Planificación de los RHS	
Vacancia de empleo		Capacidad de Gestión de Personal	
Distribución geográfica		Condiciones de Trabajo	
Emigración		Identificación de necesidades	
Alineación de la formación con las necesidades		Otro (describir)	
Reclutamiento y retención			

14. ¿En qué medida los programas han mejorado la prestación de los servicios de salud?

Describir.

Marque todo lo que corresponda.

La atención primaria se expandió _____

La eficiencia del programa aumentó _____

La efectividad del programa ha mejorado _____

Equidad de los servicios _____

El acceso a servicios ha mejorado _____

La integralidad de la atención mejoró _____

La satisfacción del paciente aumentó _____

Los tiempos de espera de los pacientes se han reducidos _____

Las tasas de reingreso de pacientes se han reducido _____

Porcentaje de los servicios prestados por personal cualificado aumentó _____

Otro _____

15. ¿Qué nuevos programas o intervenciones son necesarias para seguir avanzando en la agenda RHS?

Enumerar y describir.